

# TOWERLİFE PERAKENDE LOKASYON VE MARKA DANIŞMANLIĞI GÜZELBAHÇE PROJESİ

EKOLOJİK DOĞAL YAŞAM KÖYÜ

Güzelbahçe  
KÖY



## Proje konumu

DLM Gayrimenkul Güzelbahçe arsa geliştirme projesi İzmir ili, Güzelbahçe ilçesi Küçükkaya köyünde yer almaktadır. Proje alanı İzmir – Çeşme otoyolu Güzelbahçe çıkışından yaklaşık 11 km, İzmir – Seferihisar yolundan yaklaşık 3,5 km içeride yer almaktadır.

Güzelbahçe ilçesi, İzmir – Çeşme aksında son yıllarda (özellikle pandemi sonrası) villa ve yazlık projeleri açısından çok hızlı gelişmekte ve değer kazanmakta olup, projenin yer aldığı Kızıldağlar bölgesinde doğal güzellikler içinde, şelalelerin de yer aldığı dağ yürüyüşleri için ideal 20 civarında parkur bulunmaktadır.





## Proje özellikleri

Parsel sayısı	49 adet
Toplam net alan:	57.974 m <sup>2</sup>
Konut alanı:	57.429 m <sup>2</sup>
Ticari alan:	1.362 m <sup>2</sup>

KAKS: 0,30

Ortalama Konut Parseli: 1.196,45 m<sup>2</sup>

Emsal konut alanı: 17.229 m<sup>2</sup>  
Satılabilir konut alanı: 22.397 m<sup>2</sup>

İkiz villa adedi: 96  
Ortalama büyüklük: 233 m<sup>2</sup>

Proje kapsamında 48 adet konut, 1 adet sosyal tesisi parseli yer almakta olup toplam yaklaşık 22,400 m<sup>2</sup> satılabilir alana sahip 96 adet ikiz villa yapılabilmektedir.



## Proje konsepti

Proje alanı, Güzelbahçe, Urla, Çeşme gibi yakın çevresinin tarihi, doğal ve yapılaşma karakteristikleri; bulunduğu lokasyona ait doğal çevre, yükseklik, iklim ve manzara özellikleri ve arsa parselasyon durumu ve yapılaşma hakları itibariyle doğal yaşam ve ekolojik köy konseptli bir proje geliştirme için ideal özelliklerdedir.

Yakın çevredeki (Bademler Köyü, Urla, Seferihisar) benzer özellikteki projeler son yıllarda çok hızlı değer kazanmıştır.

Özellikle Kavacık, Payamlı ve Küçükkaya köylerinde yetişen Enfes Üzümü (Alphonse Lavallee), bölgeye ait oldukça popüler ve karakteristik bir ürün olup «ekolojik» proje konseptine değer katacak özelliktedir.



Bölgenin ekolojik karakteristiđi ve dođal özelliklerinin ön plana çıkarıldıđı, sürdürülebilir yapı teknolojilerinin kullanıldıđı, modern mimari çizgilerde, konfor düzeyi ve marka değeri yüksek bir proje tasarlanmaktadır.





Proje konsepti



Proje alanından manzara



Proje alanından gece manzarası

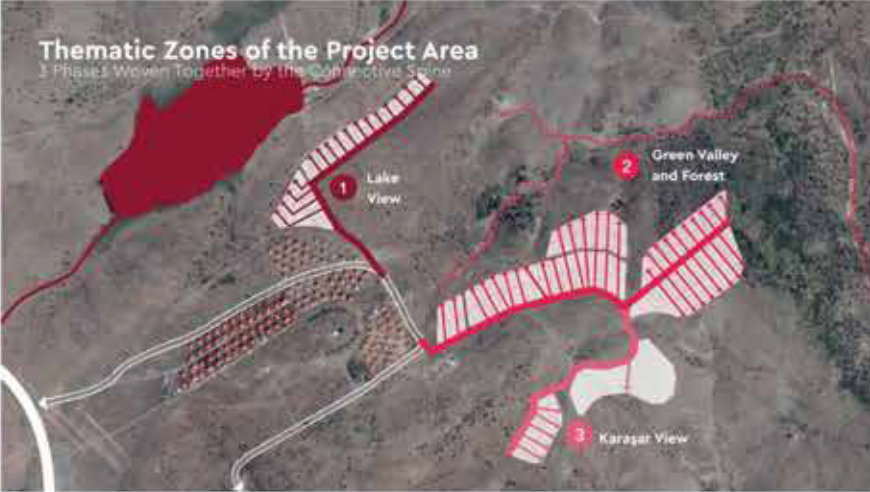


## DLM Gayrimenkul – Dięer Projeler



DLM Gayrimenkul'un Gzelbahe – Yelki'de 23 apartman dairesi ve 4 mstakil sıra villadan oluřan konut projesi ruhsat ařamasında olup, dairelerin %30'unun satıřı gerekleřmiřtir.

## DLM Gayrimenkul – Dięer Projeler



DLM Gayrimenkul Ankara Beypazarı'nda toplam 183 dönüm üzerindeki 246 adet parselde modern yayla evleri konseptli «Dokuköy» projesini geliştirmektedir.

## DLM Gayrimenkul – Diğer Projeler



İzmir – Çeşme – Ildır'da 60 dönüm arazi üzerinde 120 adet «tiny house» tarzı mobil evden oluşan ekolojik yaşam sitesi geliştirilmektedir.





**TOWER LIFE**

PERAKENDE LOKASYON VE MARKA DANIŞMANLIĞI

# BU BİR TOWERLİFE PERAKENDE LOKASYON VE MARKA DANIŞMANLIĞI PROJESİDİR.

## Yasal Uyarı:

Bu belgede sunulan bilgi ve fikirler iyi niyetle derlenmiş olup, bilgilerin doğruluğu ve bütünlüğü hakkında bir garanti teşkil etmemektedir. İlgili mevzuat veya düzenleme gereğince, DLM Gayrimenkul çalışanları, temsilcileri ve aracıları; doğrudan, dolaylı veya her ne şekilde olursa olsun işbu belgenin muhteviyatı veya ihmali sebebiyle veya bununla bağlantılı ya da bağlantısız olarak (kusur veya başka bir sebeple) oluşabilecek zarar ve ziyandan sorumlu olmayacaklarını açıkça beyan ederler. Bu belge herhangi bir yatırımın yapılması yönünde tavsiye veya teşvik niteliği taşımaz ve bunu teşkil edecek şekilde itibar edilmez, ayrıca potansiyel yatırımcılara, herhangi bir yatırım yapmadan önce uygun, bağımsız ve profesyonel yardım aldıklarından emin olmaları önerilir. Tüm yatırımlar riske tabidir. Gelecekteki yatırımcılara, herhangi bir yatırım kararı almadan önce uzmanlardan yasal, mali, vergilerle ilgili vb. profesyonel yardım almaları önerilir.

